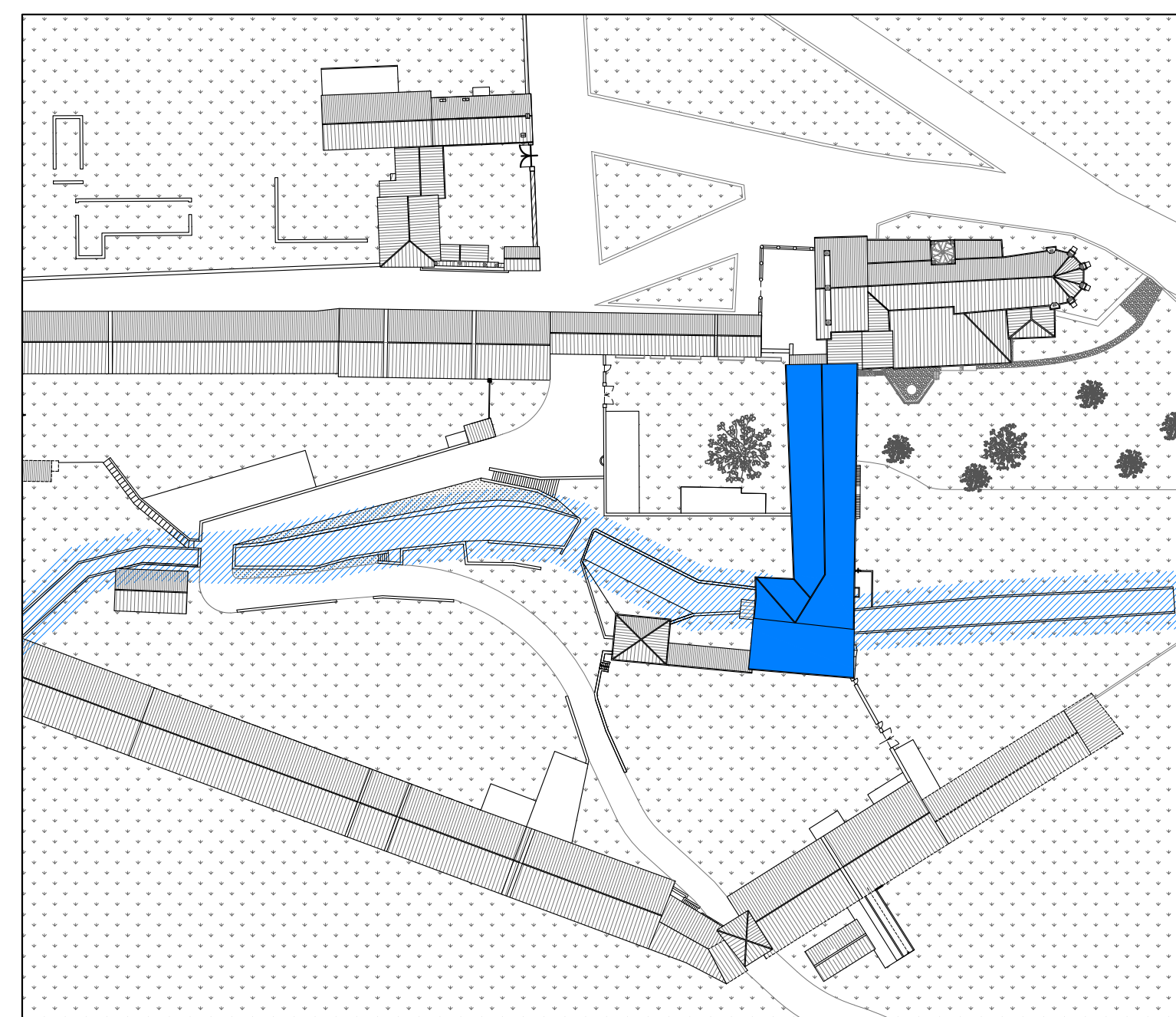
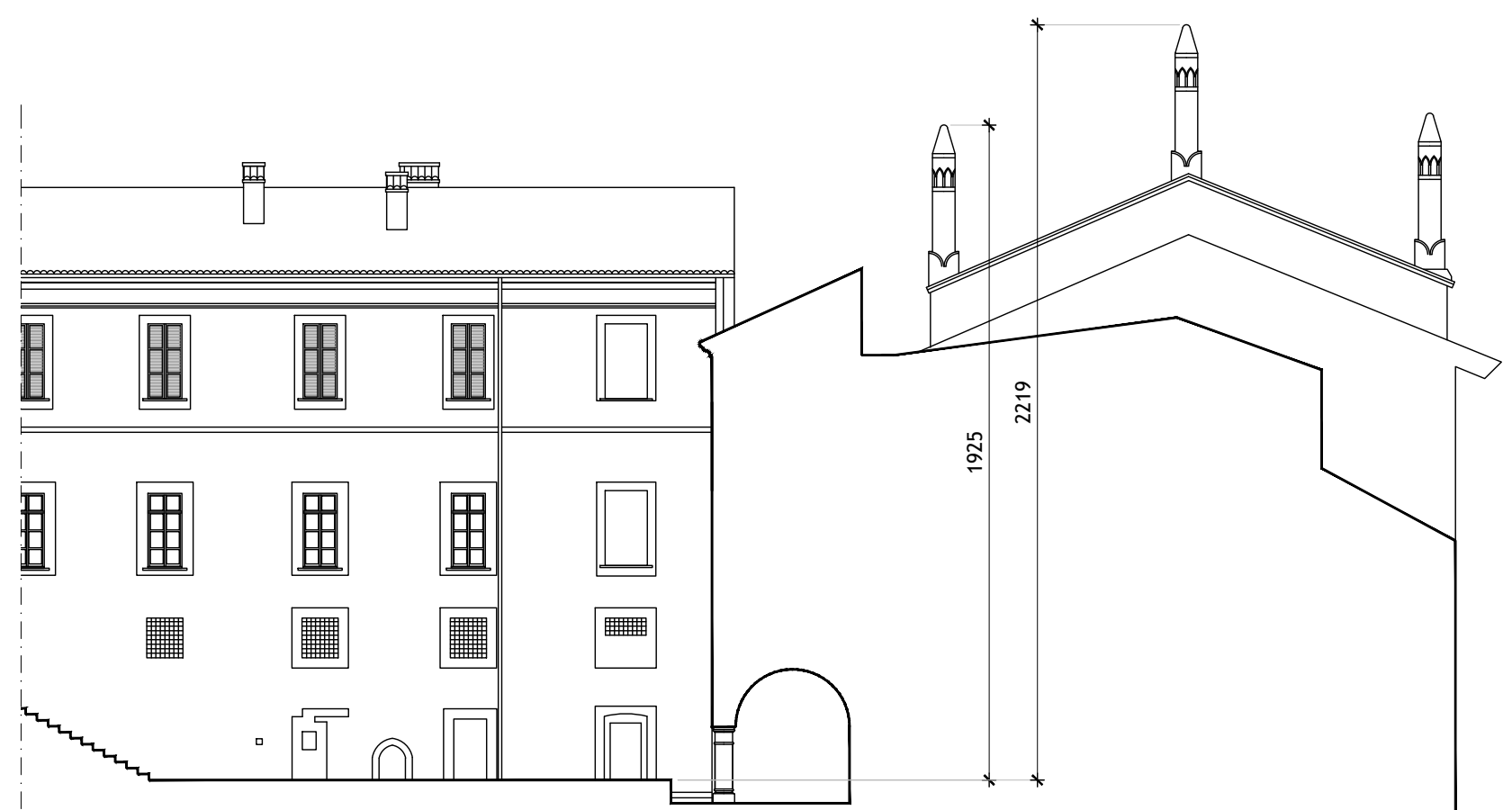


ESTRATTO DA COMPUTO OPERE EDILI:

- *VC Voce Computo
6 Ricostruzione muri del sottotetto e realizzazione di cordolo di irrigidimento strutturale per mezzo di travi in acciaio annegate nella muratura perimetrale (vedi tavole Strutture)
7 Realizzazione nuova copertura, comprensiva di orditura secondaria e manto di copertura in coppi; VC n.14;
8 Fornitura e posa di nuovi canali di gronda e tubi pluviali in lamiera di rame; VC n.15,16,17;
Posa di pluviali verrà effettuata in un secondo momento in seguito al restauro delle facciate. Occorre prevedere sin da subito il raccordo con il canale di gronda in copertura. Nel periodo in cui le facciate sono in lavorazione dovranno essere mantenuti in esercizio i pluviali esistenti con raccordi temporanei realizzati in Geberit.
9 Realizzazione di scossaline contro i camini monumentali; VC n.16
10 Realizzazione di nuove capriate del tetto (vedi tavole Strutture)
11 Consolidamento e riparazione sponda alveo del canale (vedi tavole Strutture)



LEGENDA INQUADRAMENTO

- Edificio oggetto di intervento
Intervento sul canale

LEGENDA DEMOLIZIONI

- Opere edili - Costruzione
Opere strutturali - Costruzione
Fornitura e posa di pluviali e gronde

REGIONE PIEMONTE COMUNI DI ROSTA E BUTTIGLIERA ALTA FONDAZIONE ORDINE MAURIZIANO PRECETTORIA SANT'ANTONIO DI RANVERSO PROGETTO DI CONSERVAZIONE E VALORIZZAZIONE DELLA MANICA CONVENTUALE ED ALTRE PORZIONI DEL COMPLESSO LOTTO 1

Via Magellano n. 1 - 10128 Torino
C.F./P.Iva 0800718012

R.U.P.:
Arch. Luigi Valdemarin
Palazzina di Caccia di Stupigny
tel. +39 011 864286
l.valdemarin@ordinemauriziano.it

PROGETTO ARCHITETTONICO E COORDINAMENTO DELLA SICUREZZA IN FASE DI PROGETTAZIONE
G STUDIO STP SS di Enrico Giacopelli e Mauro Falsetti
Arch. Enrico Giacopelli
Lungo Po Antonelli 45 - 10153 Torino (TO)
tel. +39 011 864286
info@studio.stp.it
www.g-studio.biz

PROGETTO STRUTTURALE:
Ing. Roberto Accastelli
Via Bolletti 22 - 12033 Moretta (CN)
tel. +39 324 6153270
studio.accastelli@gmail.com - PEC roberto.accastelli@ingpec.eu

oggetti: INDICAZIONE DELLE COSTRUZIONI - PIANTE E PROSPETTI

PROGETTO ESECUTIVO				codice tavola:	
scala:	file:	data:	revisione:	A02	
1:100	---	20/09/2023			

Il progetto si basa su termini e leggi in vigore al momento di questo disegno. Il progettista si riserva il diritto di apportare modifiche al progetto in qualsiasi momento e senza preavviso. Il cliente si impegna a copiare e conservare il progetto in formato elettronico e cartaceo. Il cliente si impegna a copiare e conservare il progetto in formato elettronico e cartaceo. Il cliente si impegna a copiare e conservare il progetto in formato elettronico e cartaceo.